

スマイル 😊 スマイル

2017年夏号

※ウェルシア介護サービスとみなさんをつなぐニュースレターです。



お肌にやさしい機能を持ったパッドを使って、皮膚トラブルを防ぎましょう。



夏に向けて肌かぶれ対策をお考えの方へ、朗報です！
ユニチャームの「お肌あんしん・快適シリーズ」を御紹介します。

特徴としては、

- ①吸収スピードが速い。②逆戻りが少ない。
- ③肌ざわりがよい。

お肌をドライに保つので、肌かぶれがしにくい機能がついています、お肌にやさしい尿とりパッドです。



岡ちゃんの

何でもきいて！
質問コーナー????



Q:ウェルシアで、
“お掃除”を頼めるって本当??

A:はい。

昨年度より、業務開始しました。
リーズナブルな価格設定により、皆様方に
気軽にご利用頂くことを目的にしています。
更にお得な割引パックもあります。

サービス内容については、
ウェルシア薬局店頭に設置されております
パンフレットや、ウェルシア介護サービスの
ホームページに記載されております。
また、パンフレットは、宅配の際にもお持
ち致しますので、お気軽にお問合せ下さい。

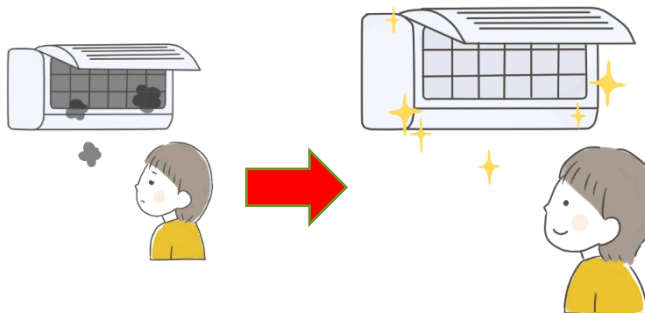
ワンポイント!



きれいな空気で
過ごしませんか？

エアコンの中って見た事ありますか？
フィルターはこまめにお掃除していても、
カビの原因は奥の奥にあります。

お掃除のプロに任せて、
家族みんなできれいな空気で過ごしませんか？



お掃除の問い合わせは
TEL: 029-856-8888
ウェルシア介護サービス まで



商品ご紹介

～「尿取りパッド」について～



ベビー専用の尿とりパッド



パッドを使ってみたいけど、ベビー用の尿とりパッドってあるのかしら？
と思っている方におすすめです。

大王製紙・GooN！に、ベビーサイズよりちょっと大きめ(18.4×45)
サイズの昼用・夜用パッドが発売されています。
テープタイプにもパンツタイプにもぴったりなパッドです。
お試しになりたい方、詳しくお聞きになりたい方は、
ぜひお電話下さいませ^^v



紙パンツ専用の尿とりパッド



紙パンツ専用パッドは、前後のテープで、ズレずにそのまま
ピタッ！と紙パンツに貼ることができます。
パッドがまるまらず、ズレにくいので、取扱いも便利です。



次回は「特殊サイズの紙おむつについて」を予定しています。