

日立大みか訪問入浴空き状況

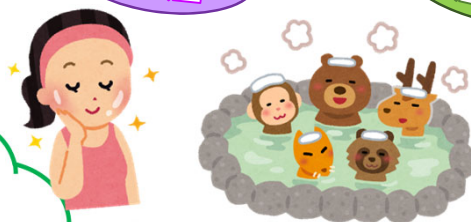
	月	火	水	木	金	土	日
9:30							
10:30							
11:30					○		休
12:30							
13:30	○						業
14:30							日
15:30							
16:30			○				



お風呂を楽しんで頂くために
利用者様のお肌の状態に合わせて、
保湿や**温泉**ので入浴剤を無料で
お持ちしております。

保湿

温泉



サービス提供エリア

東海村 常陸太田
日立中央 日立南部

日立大みか営業所 担当：石川・菅野

TEL : 0294-29-1730

FAX : 0294-29-1731

訪問入浴までの手順法をQR
コード読み取りでご確認頂
きます。



サービス提供エリア外でも、お気軽にお問合せ下さい！
ご希望に添えるよう前向きに検討させていただきます。
また、当社近隣営業所と連携を図り対応可能な場合もございます。